



Ny rutin för Cargo check-in från 6 maj 2019

Från och med den 6 maj används ett nytt automatiskt system för incheckningen till Viking Lines fartyg. Systemet väger och mäter fordonen samt läser av registreringskyltarna och kopplar dessa till bokningen.

Är du bokad till nästa avgång släpps du in på uppställningsområdet. Om det är problem med bokningen blir du hänvisad till "waiting area" där du kan parkera tillfälligt för att gå in till expeditionen och bli registrerad.

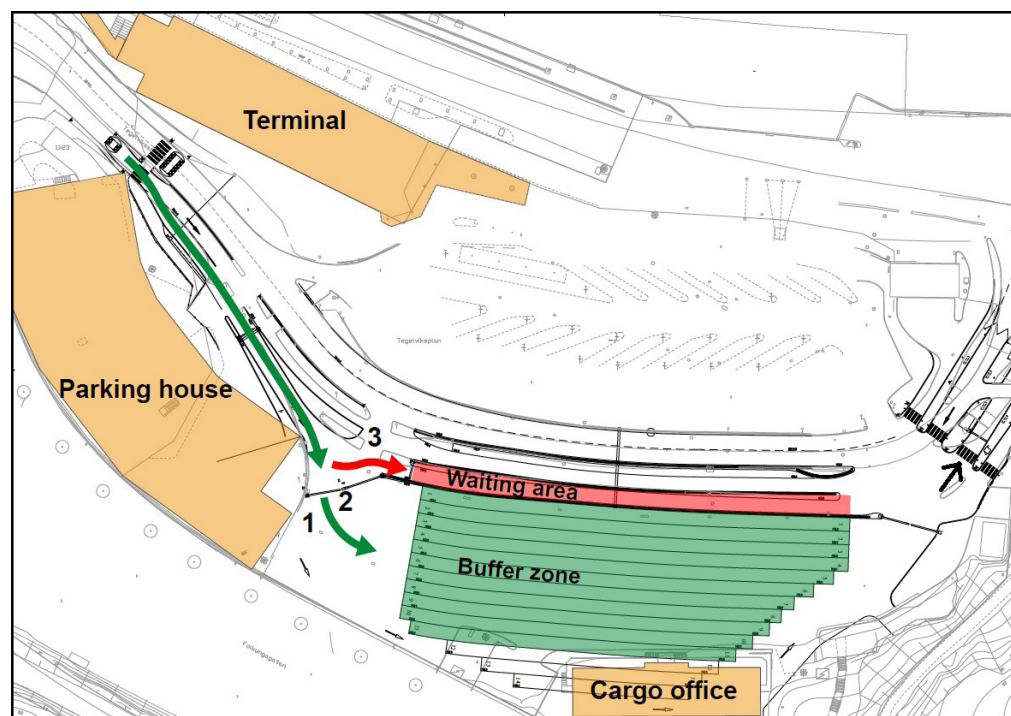
Om du inte är bokad på nästa avgång ber vid dig att köra någon annanstans och vänta. Tyvärr finns det ingen möjlighet att parkera i hamnen.

Tidigaste tider för incheckning:

M/S Viking Grace avgång kl. 07.45 - tidigaste infart på kvällen innan från **kl. 18.00.**

M/S Mariella och **M/S Gabriella** avgång kl. 16.30 - tidigaste infart **kl. 08.00.**

M/S Amorella avgång kl. 20.00 - tidigaste infart **kl. 14.00.**



Med biljett:

1. När bommen öppnas kör till uppställningsytan (Buffert zonen).
2. Om bommen inte öppnas - knappa in ditt bokningsnummer eller fordonets registreringsnummer.
3. Om bommen ändå inte öppnas - kör till filen märkt "Waiting area" på kartan och ta kontakt med Cargo office.

Utan biljett:

3. Kör till "Waiting area" på kartan och ta kontakt med Cargo office.

Vänd bladet för att se hur du kör från "waiting arean".



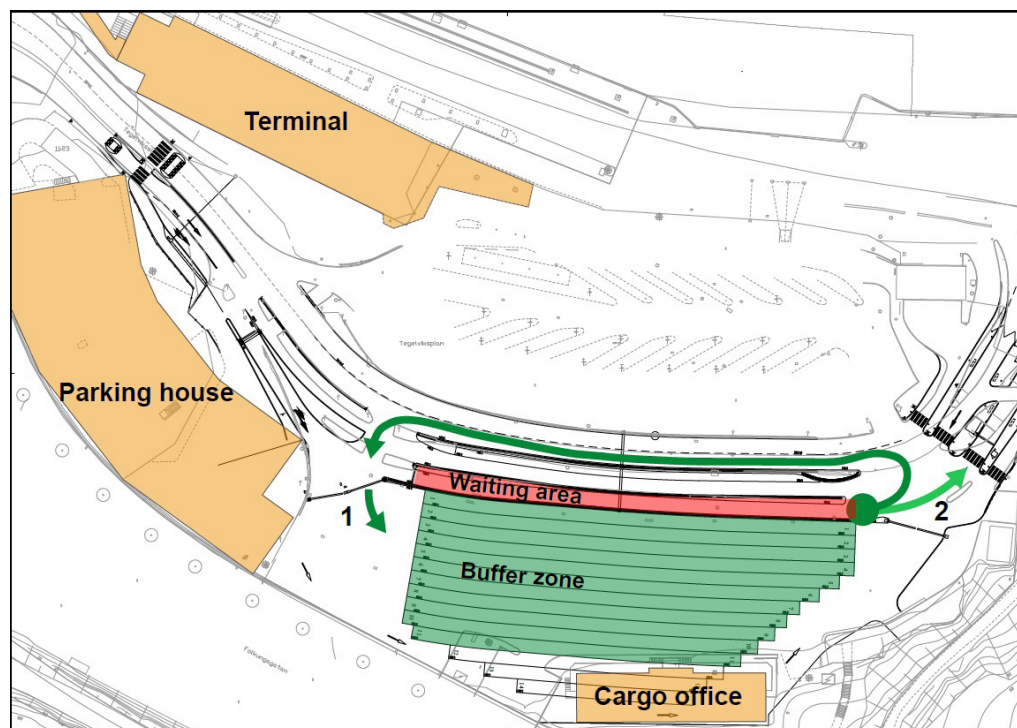
Co-financed by the Connecting Europe
Facility of the European Union

Upphovsmannen ansvarar för publikationens innehåll.
Europeiska unionen tar inget ansvar för hur innehållet används.

UTGIVEN AV: STOCKHOLMS HAMN AB
TELEFON 08-670 26 00
KONTAKT: INFO@STOCKHOLMSHAMNAR.SE
WWW.STOCKHOLMSHAMNAR.SE



För att köra tillbaka till uppställningsytan



Följ instruktionen från Cargo office.

1. Kör till uppställningen i "Buffer zone".
2. Eller efter anvisning från Cargo office använd din kod för att köra genom grinden.

