



Новый порядок регистрации грузов с 6 мая 2019г.

С 6 мая для регистрации на паромы Viking Line используется новая автоматическая система. Система взвешивает и измеряет транспортные средства, а также считывает регистрационные таблички и присоединяет эти сведения к соответствующей брони.

Если ваша бронь касается следующего рейса, вас пропустят в зону стоянки.

При возникновении проблем с бронью, вас направят на участок, который отмечен на карте как «зона ожидания» (waiting area), где вы сможете временно припарковаться чтобы пройти в пункт регистрации отправлений и зарегистрироваться.

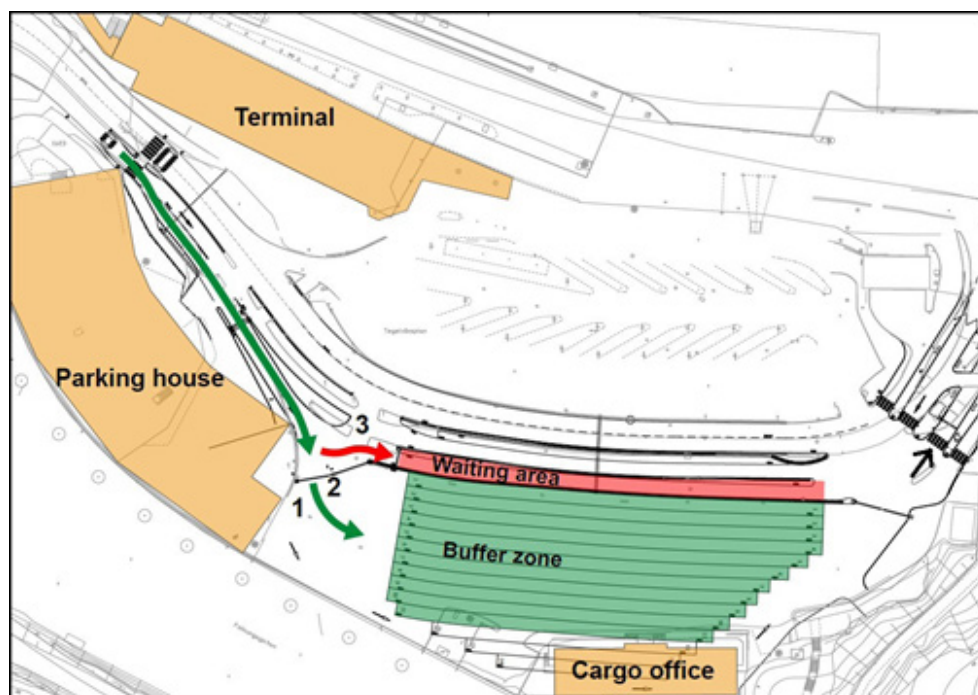
Если ваша бронь не касается следующего рейса, просим вас проехать в другое место и подождать. К сожалению, в порту нет возможностей для парковки.

Самое раннее время регистрации:

M/S Viking Grace рейс в 07:45 - самый ранний заезд возможен накануне вечером начиная с 18:00. M/S

Mariella и M/S Gabriella рейс в 16:30 - самый ранний заезд возможен с 08:00.

M/S Amorella рейс в 20:00 - самый ранний заезд возможен с 14:00.



По билету:

1. Когда шлагбаум откроется, заезжайте в зону стоянки (буферную зону).

2. Если шлагбаум не открывается, введите номер вашей брони или регистрационный номер транспортного средства.

3. Если шлагбаум не открывается и в этом случае, проезжайте в «Зону ожидания» (Waiting area) и обратитесь в отдел грузоперевозок (Cargo office).

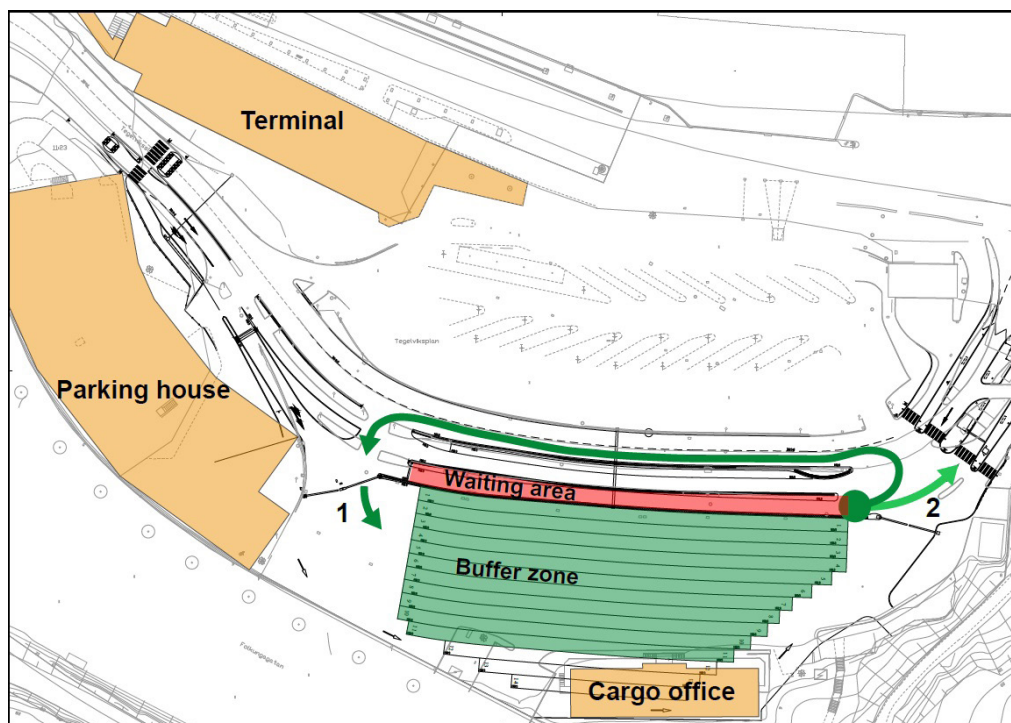
Без билета:

3. Заезжайте на участок, отмеченный как «Зона ожидания» (Waiting area), и обратитесь в отдел грузоперевозок (Cargo office).

Проверните страницу, чтобы



Как вернуться в зону стоянки



Как выехать из «Зоны ожидания» (Waiting area)

1. Проезжайте на стоянку в «Буферной зоне» (Buffer zone).

2. Или в соответствии с указанием отдела грузоперевозок (Cargo office) используйте свой код.

