

## Uusi Cargo-lähtöselvityskäytäntö 6.5.2019 alkaen

**6.5. alkaen Viking Linen aluksilla käytetään uutta automaattista rahdin lähtöselvitysjärjestelmää. Järjestelmä punnitsee ja mittaa ajoneuvot sekä lukee rekisterikilvet ja yhdistää ne varaukseen.**

Jos olet tehnyt varauksen seuraavaan lähtöön, pääset jonotusalueelle (buffer zone). Jos varauksessa on ongelma, sinut ohjataan karttaan merkitylle "waiting area" -odotuskaistalle. Voit pysäköidä kaistalla tilapäisesti ja mennä huolintaan rekisteröitäväksi.

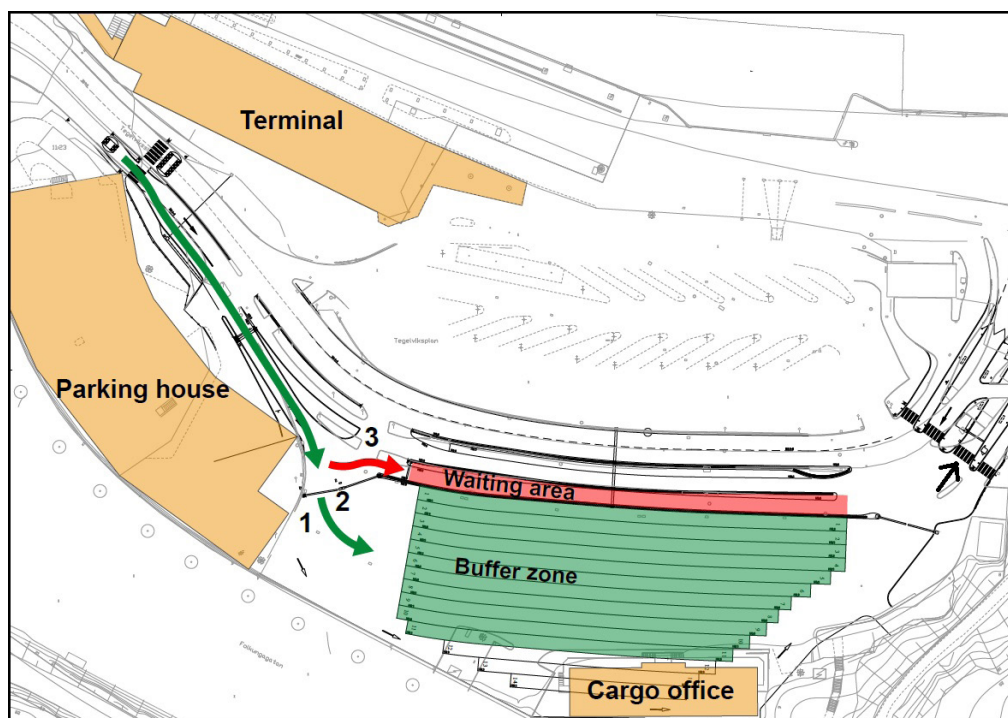
Jos et ole tehnyt varausta seuraavaan lähtöön, pyydämme sinua ajamaan jonnekin toisaalle odottamaan. Satamassa ei valitettavasti ole pysäköintimahdollisuutta.

### Aikaisimmat lähtöselvitysajat:

**M/S Viking Grace** lähtö klo 7.45 – sisään-tulo aikaisintaan edeltävänä iltana alkaen klo **18.00**.

**M/S Mariella ja M/S Gabriella** lähtö klo 16.30 – sisään-tulo aikaisintaan klo **8.00**.

**M/S Amorella** lähtö klo 20.00 – sisään-tulo aikaisintaan klo **14.00**.



### Lipun kanssa:

1. Kun puomi avautuu, aja jonotusalueelle (buffer zone).
2. Jos puomi ei avaudu, näppäile laitteeseen varausnumerosi tai ajoneuvon rekisterinumero.
3. Jos puomi ei vielä avaudu, aja "Waiting area" -odotuskaistalle ja ota yhteyttä Cargo office.

### Ilman lippua:

3. Aja "Waiting area" -odotuskaistalle ja ota yhteyttä Cargo office.

**Katso ajo-ohjeet seuraavalta sivulta.**



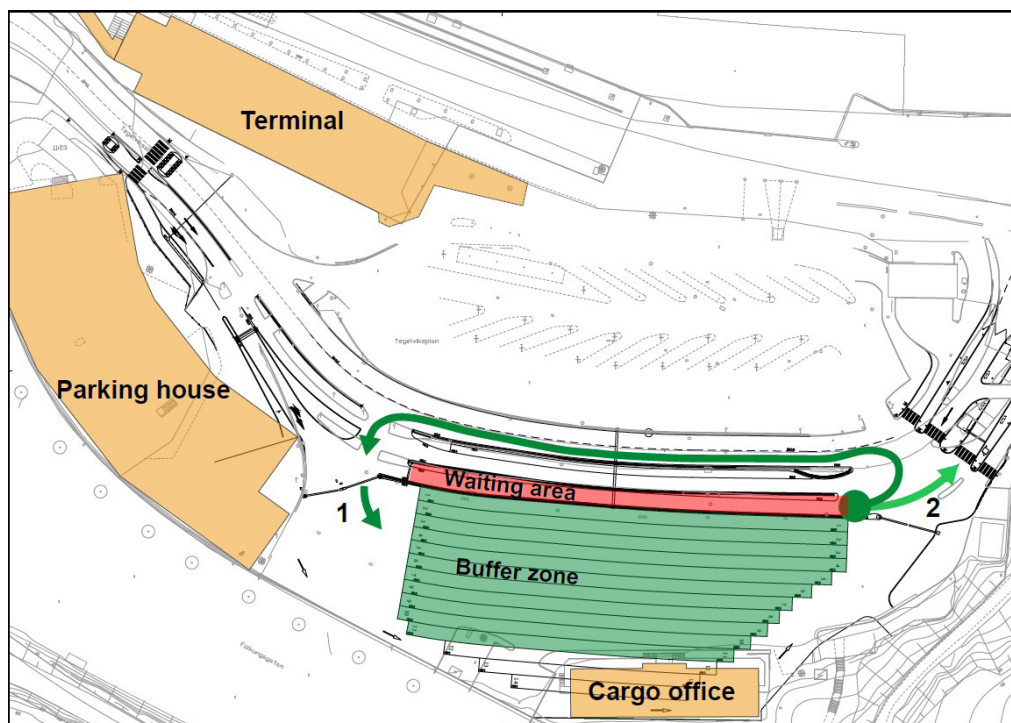
Co-financed by the Connecting Europe  
Facility of the European Union

Upphovsmannen ansvarar för publikationens innehåll.  
Europeiska unionen tar inget ansvar för hur innehållet används.

UTGIVEN AV: STOCKHOLMS HAMN AB  
TELEFON 08-670 26 00  
KONTAKT: INFO@STOCKHOLMSHAMNAR.SE  
WWW.STOCKHOLMSHAMNAR.SE



# Ajaminen takaisin jonotusalueelle



## Ajaminen "Waiting area" - odotusalueelta

3. Aja jonoon "Buffer zone" - puskurivyöhykkeelle.

4. Tai käytä koodia saatuasi ohjeet Cargo-toimistosta.